

ОБЩИЕ СВЕДЕНИЯ ОБ ИЗМЕРИТЕЛЕ

ПУН-01 предназначен для преобразования угла наклона плоскости относительно вертикали в электрический сигнал постоянного напряжения, величина которого пропорциональна углу.

Областью применения ПУН-01 являются путевые машины, оснащенные автоматизированной системой управления.

ОСНОВНЫЕ ХАРАКТЕРИСТИКИ

Диапазон измерения (градусы) _____	$\pm 10^\circ$
Диапазон измерения (на базе 1500 мм) _____	± 260 мм
Коэффициент преобразования _____	24мВ/мм
Относительная погрешность _____	$\pm 5\%$
Полоса пропускания выходного фильтра _____	0-1 Гц
Потребляемая мощность _____	5 Вт
Габариты _____	157*91*62 мм
Масса не более _____	0,9 кг

Изделие сохраняет технические характеристики при температуре окружающего воздуха от -10 до $+40^\circ\text{C}$ и атмосферном давлении 750 ± 30 мм рт. ст. Допускается значение относительной влажности 98% при окружающей температуре $+35^\circ\text{C}$.

ПОДГОТОВКА К РАБОТЕ И РАБОТА

При работе с ПУН-01 **КАТЕГОРИЧЕСКИ ЗАПРЕЩАЕТСЯ** проводить монтажные, механические и сварочные работы, а также отсоединять и присоединять кабели при включенном напряжении питания.

Для подготовки ПУН-01 к включению необходимо установить индикатор на рабочем органе машины так, чтобы ось чувствительности прибора (см. рис. 1) находилась в плоскости измеряемого угла наклона.

Для обеспечения заданной точности измерений необходимо перед началом работы убедиться в надежности крепления измерителя к рабочей поверхности.

Подключение производится согласно табл. 1.

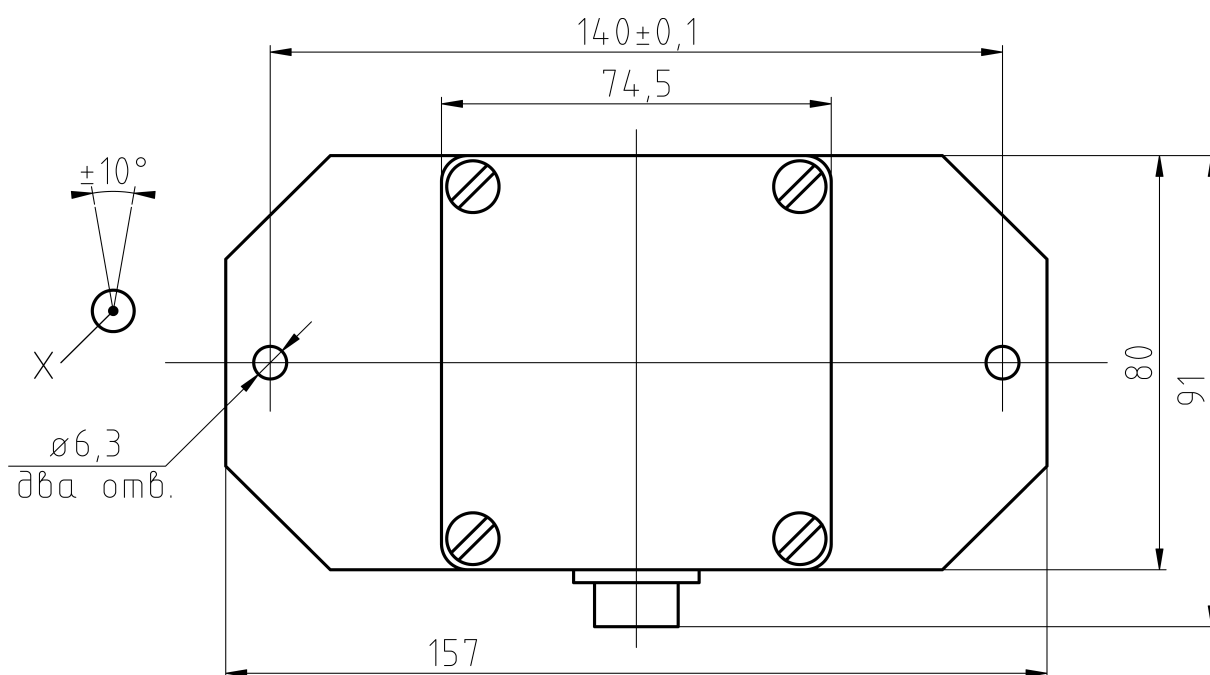


Рис. 1: Габаритный чертеж ПУН-01

Таблица 1: Назначение контактов разъёма

Контакт	Цепь
1	+24В
2	-24В
3	Выход
4	Общий

КОМПЛЕКТНОСТЬ

Преобразователь ПУН-01 _____ 1 шт.

Разъем 2PM14КПН4ГВ1 _____ 1 шт.

Паспорт изделия _____ 1 шт.